



Quotas infirmiers 2026

mars 2026

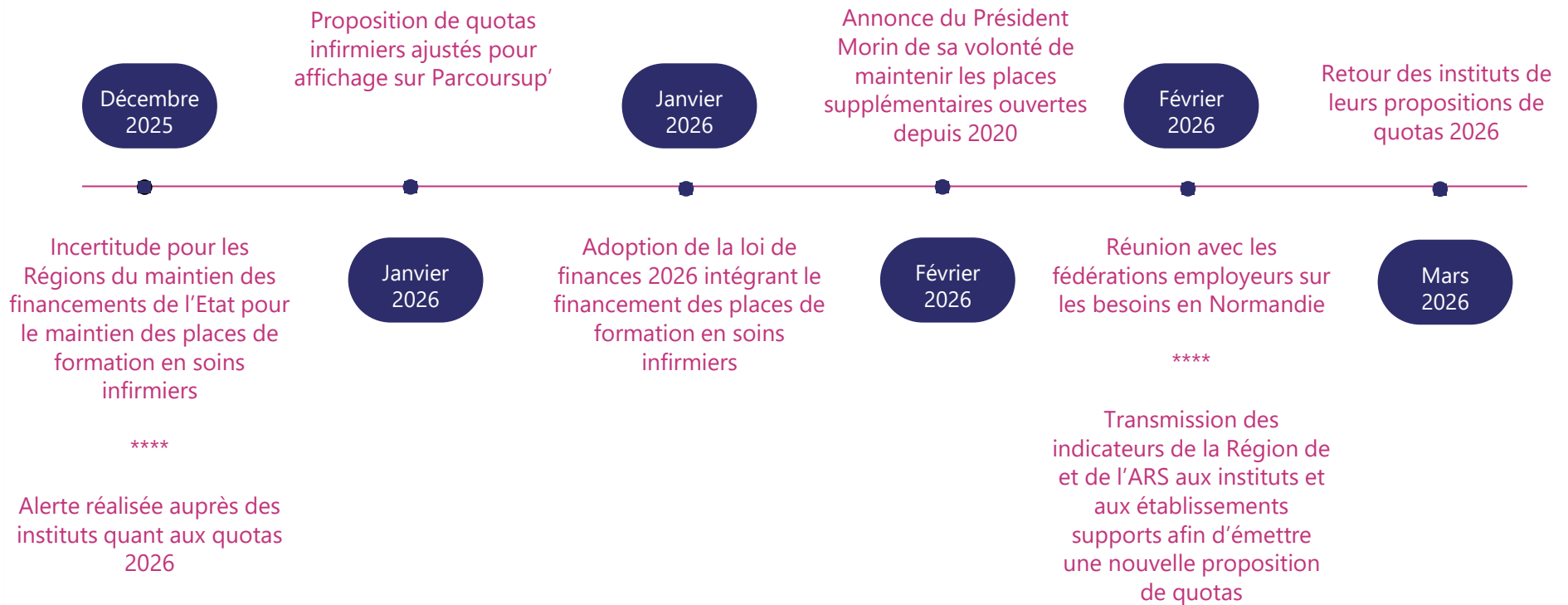
Bureau du CREFOP du 9 avril 2026

MA FORMATION
C'est la
Région!

parcours-metier.normandie.fr

1

ÉLÉMENTS DE CONTEXTE



1

ÉLÉMENTS DE CONTEXTE



Moyens utilisés pour la répartition des quotas par institut :

- Indicateurs régionaux (taux de certification, taux de sorties anticipées) ;
- Indicateurs de l'ARS (densité des besoins de professionnels par bassin d'emploi) ;
- Indicateurs de sélection Parcoursup' (nombre d'étudiants par place, rang des candidats, ...) ;



Des éléments à prendre en compte :

- Des capacités d'accueil parfois contraintes en termes de locaux ;
- Des volumes déjà affichés sur Parcoursup qui sont des minimums pour 2026 ;
- Un nouveau référentiel de formation à la rentrée (avec davantage de stages).

Un plan d'action à venir visant à réduire l'écart entre le quota et le nombre de diplômés

2

PROPOSITION DE RÉPARTITION DES QUOTAS INFIRMIERS EN NORMANDIE

| Institut | Quota avant Ségur | Quota 2025 | Proposition quota 2026 |
|-------------------------------|-------------------|--------------|------------------------|
| Alençon – Croix Rouge | 78 | 91 | 88 |
| Avranches-Granville – CH* | 70 | 78 | 77 |
| Bois-Guillaume – Croix Rouge* | 80 | 88 | 88 |
| Caen – CHU | 140 | 180 | 176 |
| Cherbourg en Cotentin – CH | 64 | 77 | 77 |
| Dieppe – CH | 84 | 98 | 88 |
| Evreux - CH | 162 | 168 | 165 |
| Falaise – CH* | 48 | 56 | 55 |
| Fécamp – CHI* | 54 | 65 | 66 |
| Flers – GCS | 48 | 60 | 66 |
| L'Aigle – CH* | 48 | 60 | 55 |
| Le Havre – GHH | 156 | 174 | 176 |
| Lisieux – CH | 64 | 75 | 77 |
| Rouen - CHU | 216 | 254 | 253 |
| Saint-Lô – CH | 52 | 65 | 66 |
| Sotteville les Rouen – CH* | 108 | 112 | 110 |
| Vire – GCS* | 48 | 54 | 66 |
| TOTAL | 1 520 | 1 755 | 1 749 |